

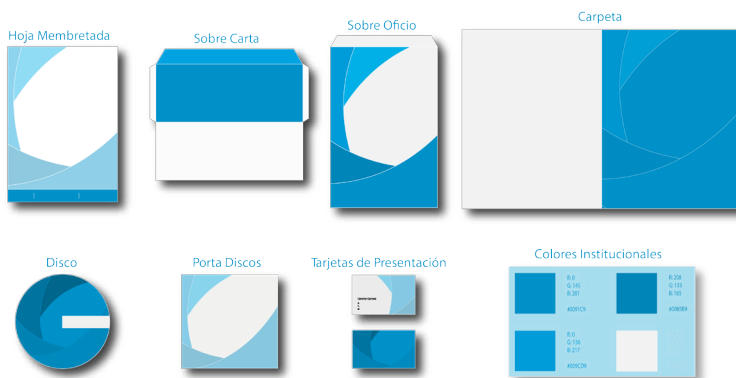
# Identidad Visual Corporativa

Manual del Emprendedor



# IDENTIDAD CORPORATIVA

La identidad visual corporativa agrupa al conjunto de elementos visibles que definirán como serás percibido por tus clientes. Tiene como finalidad que ellos conozcan tus valores, cualidades y atributos que te diferenciarán de tus competidores.



Para ello, será necesario que elabores un Manual de Identidad Visual Corporativa. En este documento desarrollarás las líneas maestras de la imagen de tu nuevo negocio, lo cual incluye: el nombre comercial, el diseño de tu logotipo, la selección de colores y tipos de letra, papelería y otros elementos visuales dependiendo de tu tipo de negocio.

## Nombre Comercial

El nombre de tu negocio será crucial en la primera impresión que tus clientes tengan sobre tu empresa. Será también en el futuro la forma como ellos te recordarán y te diferenciarán de tus competidores. El nombre será un activo muy importante en tu negocio y por tanto es necesario que le dediques tiempo para poder elegir el mejor.

Te presentamos algunos consejos para que puedas escoger el nombre más adecuado para tu negocio:

1. **Tu nombre debe sonar bien en voz alta.** Recuerda que tu negocio será recomendado por tus clientes, transmitido de boca en boca o inclusive mencionado en los medios de comunicación como la radio y televisión. Al mismo tiempo debe ser fácil de recordar.
2. **Puede relacionarse con tu producto o servicio.** Si te vas a enfocar en un solo rubro, podría ser válido que el nombre haga referencia directa al producto o servicio que ofreces.
3. **Debe acompañar la estrategia de tu empresa.** Transmitiendo el beneficio que brindará a tus clientes. (Ejm.: Duracell (Durable + Cell))
4. **Un término o frase moderna que pueda tener un significado especial con tu proyecto.** Es una estrategia arriesgada pero diferenciadora. Ejm. Yahoo!, Google.
5. **Evaluar que lo puedas registrar.** Si estás pensando en un proyecto con expectativas a largo plazo sería bueno revisar si el nombre está disponible para registrarlo en INDECOPI como marca comercial. También será importante que esté disponible el dominio para tu página web, correos electrónicos y otras formas de publicidad por internet.
6. **Debe ir bien en todos lados.** Acompaña bien el texto de tu correo electrónico, se ve bien junto con tu logo, guarda armonía en los empaques de tus productos, queda bien en tus tarjetas de presentación, por citar algunos ejemplos.

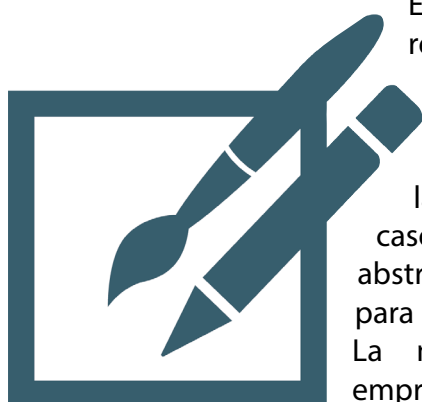


### NO RECOMENDAMOS:

- Nombres que salten letras como Flickr (Síndrome 2.0 internet).
- No usar iniciales para tu negocio, son difíciles de recordar, aburridos y usualmente usados por grandes corporaciones que no es nuestro caso.

### Tipos de logos

#### SÍMBOLO O ICONO



Este tipo de logo representa a la empresa de una manera simple pero audaz. En la mayoría de los casos, la imagen es abstracta y estilizada para dar interés visual. La mayoría de las empresas que utilizan este tipo de logo

tendrán un logo principal es muy sencilla, pero pueden optar por crear versiones alternativas adicionales que aparecen un poco más llamativo. La mente humana puede recordar fácilmente una forma sencilla mucho más fácil que uno complejo. Lo mejor es usar un simple símbolo o icono si usted planea en la construcción de una gran empresa. Probablemente reconoces logos símbolos como Apple, Shell y Mercedes-Benz.

#### PALABRA MARCOS

Estos son los logotipos de texto con un estilo único que detallan la empresa o marca. Muchas veces, fuentes personalizadas se crean específicamente para las marcas a utilizar a través de toda su comercialización y la marca de garantía. Algunos ejemplos incluyen Facebook, Disney y Sony.

facebook

SONY

Disney

### LETTERMARKS (MARCA TIPOGRÁFICO)

Lettermarks son exclusivamente tipográfico. Ellos usan un símbolo que representa a la empresa mediante el uso de sus iniciales o la marca primera letra. Muchas empresas optan por utilizar este tipo de logo, porque sus iniciales pueden ilustrar mejor gráficamente la empresa mejor que el nombre completo (nombre es demasiado largo), el nombre es difícil de pronunciar, o no es lo suficientemente clara para llevar a su propio peso. Algunas empresas y organizaciones que utilizan lettermarks incluyen HewlettPackard, Chanel y General Electric.

#### COMBINACIÓN (MARCA + SÍMBOLO)



Estos logotipos combinan una marca de palabra y un símbolo o icono para dar la flexibilidad para el uso de uno o ambos elementos a través de una variedad de aplicaciones. Una marca de combinación bien diseñada ve igual de bien con los elementos por separado como lo hace con ellos juntos. Usted puede reconocer algunos signos de combo como Hawaiian Airlines, Adidas y Sprint.



Sprint



## EMBLEMA

Un logo emblema encierra el nombre de la empresa dentro del diseño. Algunos ejemplos incluyen Starbucks, la NFL y HarleyDavidson.



## Tipografía

La tipografía es una parte primordial para el diseño del logotipo de tu empresa. La forma en que se vaya a usar tendrá mucho que ver en la apariencia y en la legibilidad que pretendas para el logotipo de tu empresa, por esta razón elegir bien una tipografía es fundamental para el resultado final de la marca de tu empresa. A continuación, daremos algunos consejos prácticos de la utilidad y manejo de las tipografías para que así puedas tener una idea clara a la hora de elegir una para tu logotipo.

### ¿QUÉ ES Y CÓMO ELEGIR UNA FUENTE TIPOGRÁFICA?

La fuente tipográfica es un juego de caracteres que incluyen letras, número arábigos y signos de puntuación bajo unos parámetros de composición y estética iguales a todos ellos. Hoy por hoy, todas las fuentes tipográficas están informatizadas y su uso es mucho más cómodo, fácil y común.

### ¿CÓMO FUNCIONAN LAS FUENTES?

Las fuentes son, como todo lo que sucede en el ordenador, unos valores numéricos que son interpretados y que muestran en la pantalla una forma visual y un diseño determinado de

carácter. Para descargar cualquier tipografía gratuita puedes usar el portal web Dafont donde encontrarás una gran variedad de fuentes tipográficas que se adapten al estilo de tu marca. Una vez descargada te encontrarás con un fichero .TTF y para instalar este fichero es muy sencillo.

Dependiendo de la plataforma con la que trabajes hay diferentes maneras de instalar una fuente tipográfica en tu computadora. Así pues, si trabajas con Windows tienes dos formas de instalar la fuente, la primera y más sencilla es hacer clic en el botón derecho del ratón sobre el archivo .TTF y seleccionar la opción del menú contextual Instalar como Administrador y la fuente queda instalada. La segunda forma de instalar una fuente en Windows es dirigirse a Panel de Control > Apariencia y personalización > Fuentes y una vez allí arrastrar el archivo .TTF dentro del directorio Fuentes.

## CARPETA FONTS EN WINDOWS

Para Mac OS X la dinámica es muy parecida una vez descargado el archivo .TTF se le hace doble clic y esto abrirá una ventana con todas las letras de esa fuente y en la parte inferior podrás ver un botón en donde dice Instalar tipo de letra, lo seleccionas y ya está instalada la tipografía para tu logotipo.

### ¿CUÁLES SON LOS DIFERENTES TIPOS DE FUENTES TIPOGRÁFICAS?

Existen tres grandes categorías de familia de fuentes:

#### FUENTES SERIFAS

Se distinguen por los cortos y pronunciados remates que presentan en las astas de sus letras. Son óptimas para darle un valor a la marca de tu empresa de estilo clásico y elegante. El ejemplo más usado es el de la archiconocida Times New Roman.

**SERIF**

### FUENTES DE PALO SECO

Son la antítesis de las serifas, es decir que no tienen remates, ya que son lineales y rectas. Este tipo de letra se utiliza mucho para generar logotipos y marcas relacionadas con la modernidad y el diseño. Un ejemplo muy usual es la Tipografía Helvética.

## SANS SERIF

### FUENTES DECORATIVAS

Estas fuentes tipográficas se muestran con una mayor complejidad que las dos anteriores de ahí su nombre y se usan para marcas o logotipos donde la tipografía va a ser una parte de la imagen visual final que presente la marca.



Para finalizar debes saber que la imagen corporativa de una empresa siempre está asociada a su logotipo, y las diferentes interpretaciones que de éste se hacen vienen representados en su manual de identidad corporativa. Por esa razón es muy importante tener claro cuál va a ser la comunicación de la empresa y cuáles van a ser sus características visuales. Por la misma razón es importante saber elegir bien la tipografía de tu empresa, puesto que no serán las mismas fuentes las que deba tener una panadería de horno tradicional que una tienda de informática y telefonía.

### Papelería corporativa

Debes presentar una unidad en todos los aspectos visuales de tu negocio. Es por ello que todo el material impreso (o digital) debe tener la misma línea gráfica de tu identidad visual corporativa, como por ejemplo: tus hojas membretadas, tarjetas de presentación, plantillas de diapositivas, sobres membretados, carpetas corporativas, brochure,

catálogos, entre otros elementos. Al igual que el logotipo existen especialistas que te pueden apoyar pero si lo deseas hacer tu mismo existen varias páginas que te ofrecen plantillas gratuitas inclusive en formatos conocidos por todos como MS Word.

[www.LayoutReady.com](http://www.LayoutReady.com)

Dependiendo de tus actividades debes utilizar tu identidad visual corporativa en otros elementos necesarios para tu negocio.